

БАШКОРТОСТАН РЕСПУБЛИКАҺЫ  
БИШБҮЛӘК РАЙОНЫ  
МУНИЦИПАЛЬ РАЙОН  
ХАКИМИӘТЕ

452040, Бишбүләк, Еңеү урамы, 13  
Тел. (34743) 2-13-42, 2-12-96, факс 2-14-63



АДМИНИСТРАЦИЯ  
МУНИЦИПАЛЬНОГО РАЙОНА  
БИЖБУЛЯКСКИЙ РАЙОН  
РЕСПУБЛИКИ БАШКОРТОСТАН  
452040, Бижбуляк, ул. Победы, 13  
Тел. (34743) 2-13-42, 2-12-96, факс 2-14-63

КАРАР

ПОСТАНОВЛЕНИЕ

" 26 " декабрь 2020 й.

№ 12/633

" 26 " декабря 2020 г.

**Об утверждении схемы размещения рекламных конструкций  
на территории муниципального района Бижбулякский район  
Республики Башкортостан**

Руководствуясь п.15.1 ч.1 ст.15 Федерального закона № 131-ФЗ от 06.10.2003 г. "Об общих принципах организации местного самоуправления в Российской Федерации", п.5.8 ст.19 Федерального закона № 38-ФЗ от 13.06.2006 г. "О рекламе", решением Совета муниципального района Бижбулякский район Республики Башкортостан от 25 апреля 2017 г. № 64/07-04 "Об утверждении правил установки и эксплуатации рекламных конструкций на территории муниципального района Бижбулякский район Республики Башкортостан" администрация муниципального района Бижбулякский район Республики Башкортостан

**ПОСТАНОВЛЯЕТ:**

1. Утвердить "Схему размещения рекламных конструкций, находящихся на земельных участках независимо от форм собственности, а также на зданиях или ином недвижимом имуществе, которые находятся в собственности Республики Башкортостан или муниципального района Бижбулякский район Республики Башкортостан" (приложение 1).

2. Информационно-аналитическому отделу (Иванов С.В.) разместить настоящее постановление на официальном сайте Администрации МР Бижбулякский район.

3. Контроль исполнения данного постановления возложить на заместителя главы Администрации муниципального района по вопросам строительства и ЖКХ Галеева А.А.

Глава администрации



А.М.Зарипов

# СХЕМА

РАЗМЕЩЕНИЯ РЕКЛАМНЫХ КОНСТРУКЦИЙ  
НА ТЕРРИТОРИИ МУНИЦИПАЛЬНОГО РАЙОНА

БИЖБУЛЯКСКИЙ РАЙОН  
РЕСПУБЛИКИ БАШКОРТОСТАН

"Утверждено"

Постановлением Администрации

муниципального района Бижбулякский район

Республики Башкортостан

26.12.2020, № 12/633

"Согласовано"

Агентство по печати и

средствам массовой информации

Республики Башкортостан

" " 20\_\_ года

**СХЕМА РАЗМЕЩЕНИЯ РЕКЛАМНЫХ КОНСТРУКЦИЙ НА ТЕРРИТОРИИ  
МУНИЦИПАЛЬНОГО РАЙОНА БИЖБУЛЯКСКИЙ РАЙОН**

**Условные обозначения рекламных конструкций**

2

- щитовая установка ситиборд (двухсторонний)

1

- щитовая установка ситиборд (односторонний)

2

- щитовая установка билборд (двухсторонний)

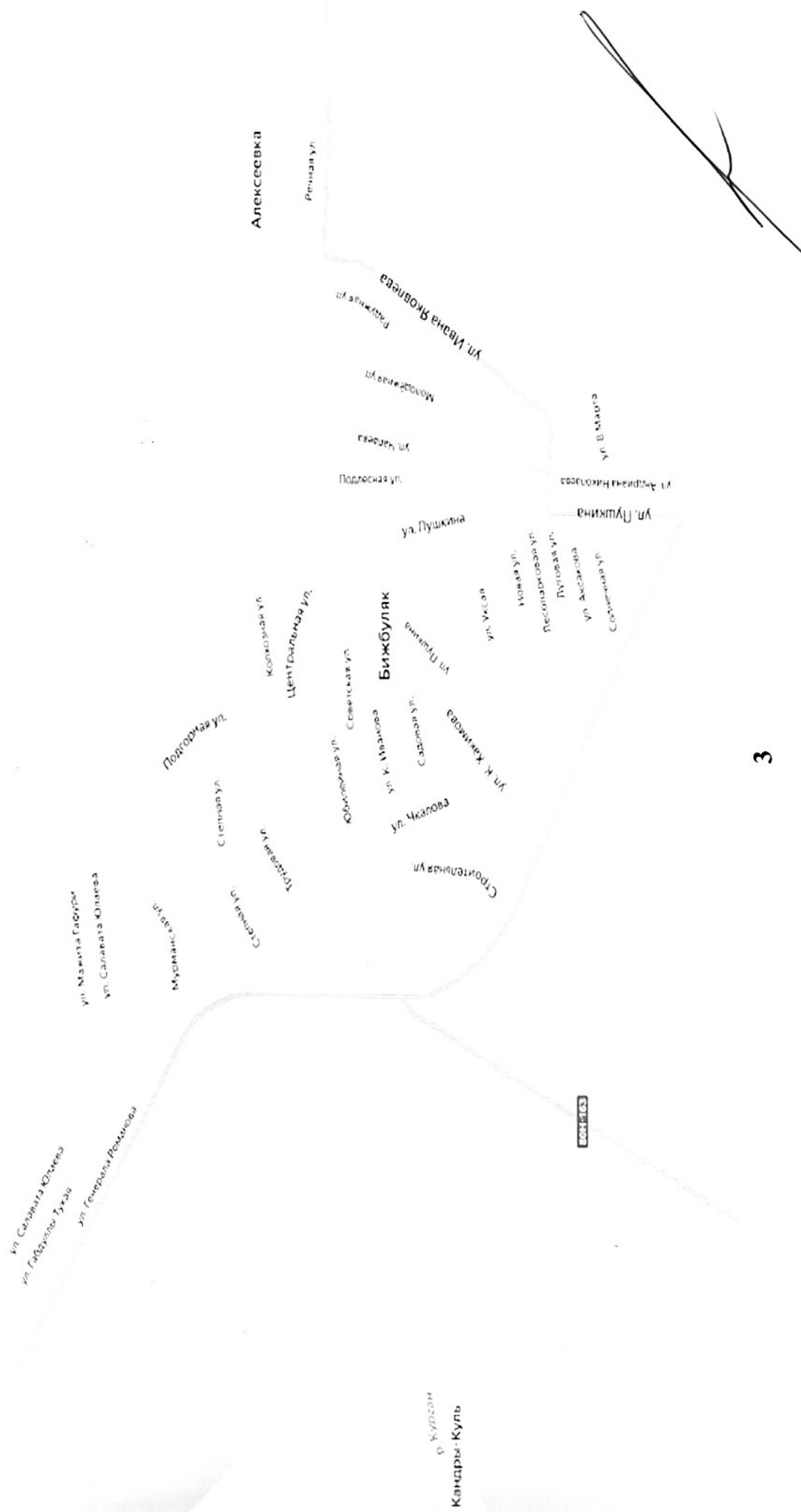
1

- щитовая установка билборд (односторонний)

# СХЕМА РАЗМЕЩЕНИЯ РЕКЛАМНЫХ КОНСТРУКЦИЙ

С.БИЖБУЛЯК

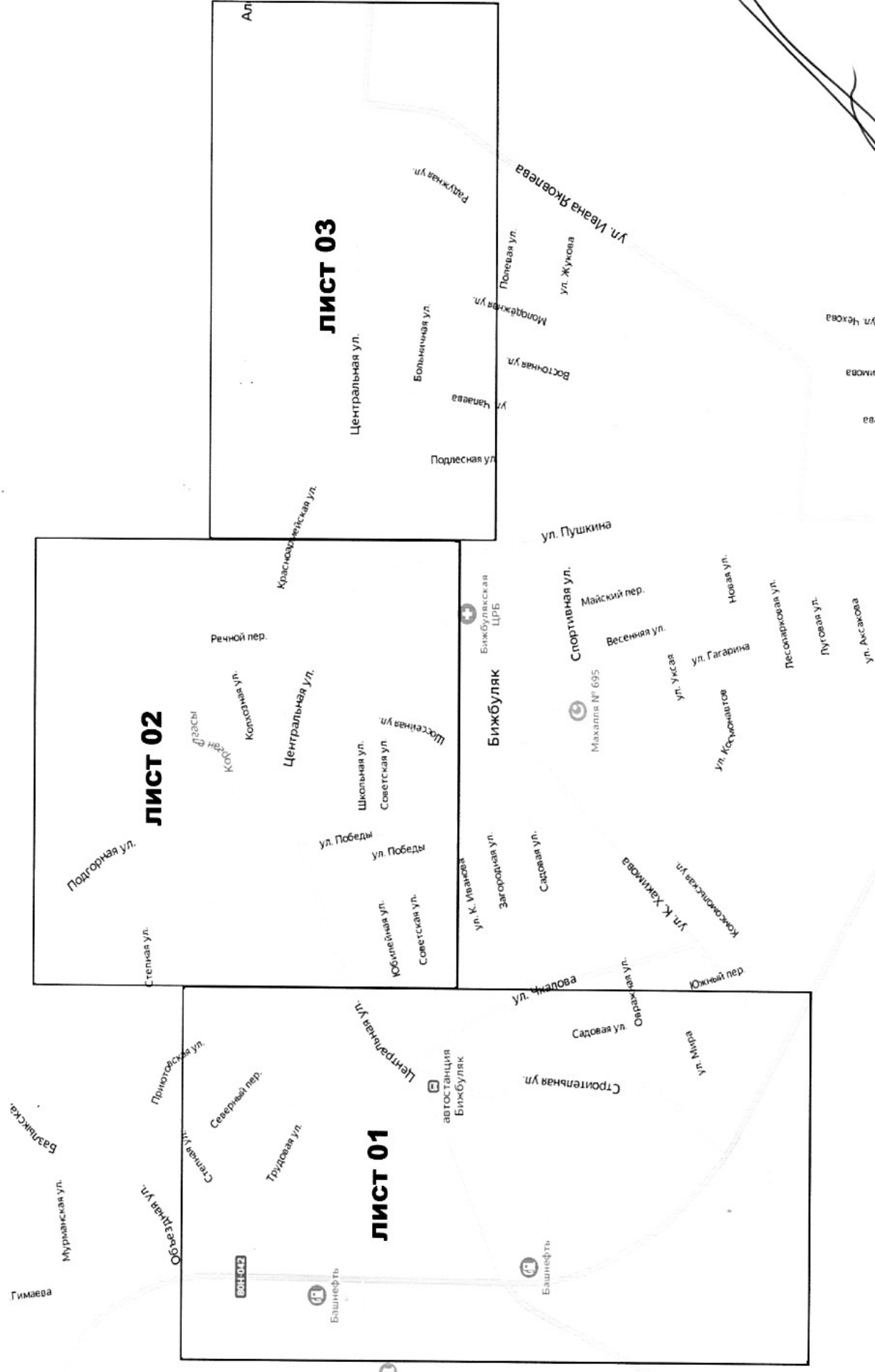
Обзорная схема



# СХЕМА РАЗМЕЩЕНИЯ РЕКЛАМНЫХ КОНСТРУКЦИЙ

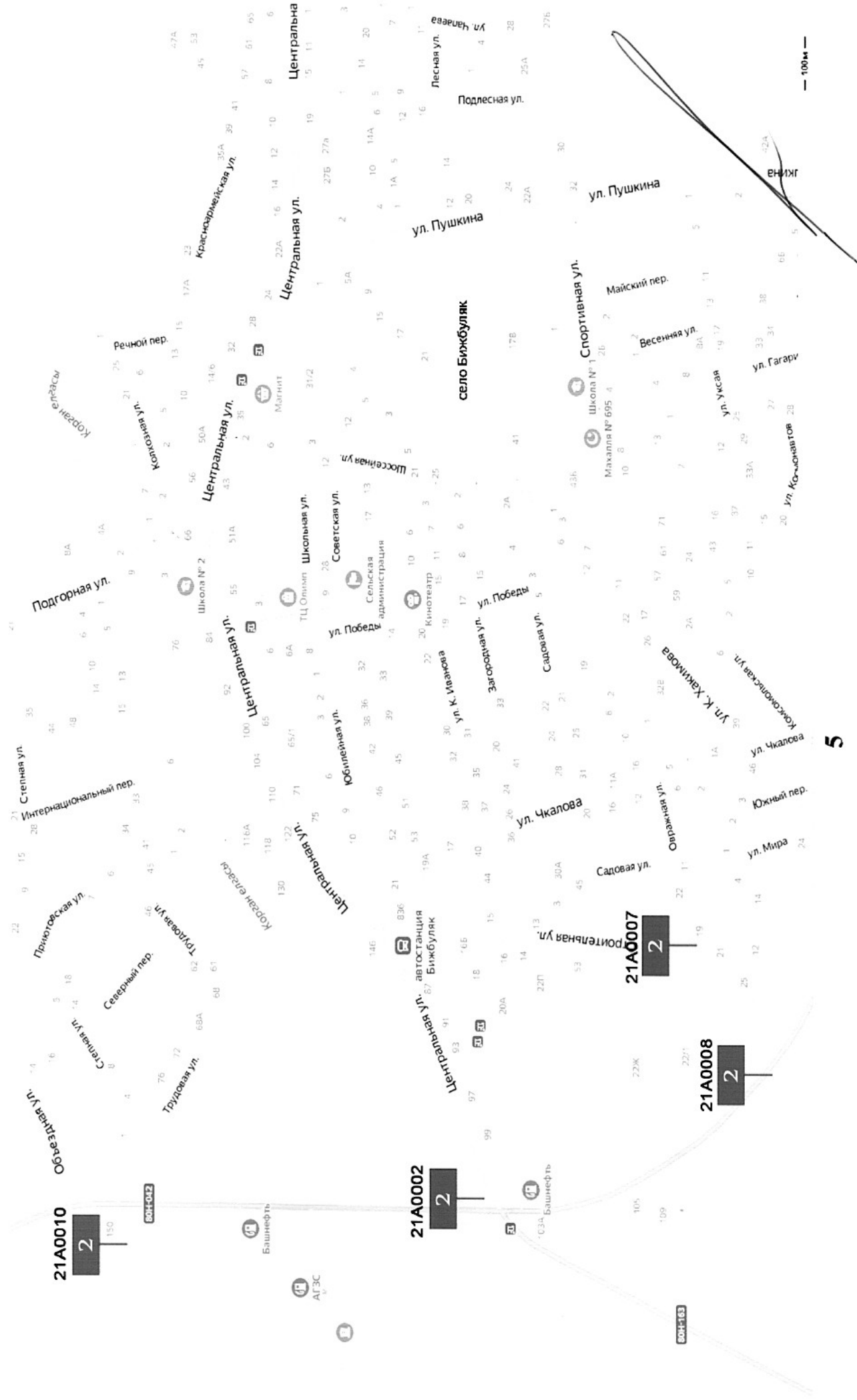
## С.БИЖБУЛЯК

### схема расположения листов в альбоме



# СХЕМА РАЗМЕЩЕНИЯ РЕКЛАМНЫХ КОНСТРУКЦИЙ С.БИЖЕБУЛЯК

ЛИСТ 01



# СХЕМА РАЗМЕЩЕНИЯ РЕКЛАМНЫХ КОНСТРУКЦИЙ с.БИЖЕБУЛЯК

ЛИСТ 02





# СХЕМА РАЗМЕЩЕНИЯ РЕКЛАМНЫХ КОНСТРУКЦИЙ С.БИЖБУЛЯК

ЛИСТ 03





# АДРЕСНАЯ ПРИВЯЗКА РЕКЛАМНЫХ КОНСТРУКЦИЙ

№	Адрес установки эксплуатации РК	№ РК по карте	Вид РК	Тип РК	Размер РК (м х м)	Количество сторон РК	Общая площадь информа- ционного поля	Собственник или законный владелец имущества, к которому присоединяется РК	Кадастровый номер участка
1	с.Бижбуляк, ул.Центральная, между домами № 28 и № 30	21А0001	отдельностоящая	щитовая конструкция	2х4	2	16	Муниципальная собственность	02:12:030102:286
2	с.Бижбуляк, ул.Центральная, около парка 50- летия Победы	21А0002	отдельностоящая	щитовая конструкция	2,5х5	6	75	Муниципальная собственность	02:12:030101:82
3	с.Бижбуляк, ул.Центральная, рядом с ул.Молодежная	21А0003	отдельностоящая	щитовая конструкция	2,5х5	2	25	Муниципальная собственность	02:12:030111:504
4	с.Бижбуляк, ул.Подгорная, около дома №42	21А0004	отдельностоящая	щитовая конструкция	1,5х3	2	9	Муниципальная собственность	02:12:143701:195
5	с.Бижбуляк, ул.Центральная, около здания Хлебокомбината	21А0005	отдельностоящая	щитовая конструкция	3х6	2	36	Муниципальная собственность	02:12:030111

6	с.Бижбуляк, ул.Центральная, со стороны К.Менеуз около дорожного указателя "Бижбуляк"	21A0006	отдельностоящая	щитовая конструкция	3x6	2	36	Муниципальная собственность	02:12:141102:118
7	с.Бижбуляк, ул.Строительная, рядом с домами 1 и 3	21A0007	отдельностоящая	щитовая конструкция	3x6	2	36	Муниципальная собственность	02:12:030104
8	с.Бижбуляк, рядом с пересечением ул.Строительная и объездной дороги с.Бижбуляк	21A0008	отдельностоящая	щитовая конструкция	3x6	2	36	Муниципальная собственность	02:12:142301
9	с.Бижбуляк, ул.Центральная, напротив МОБУ СОШ №2	21A0009	отдельностоящая	щитовая конструкция	2x3	2	12	Муниципальная собственность	02:12:030102
10	с.Бижбуляк, ул.Центральная, 150	21A0010	отдельностоящая	щитовая конструкция	3x6	2	36	Муниципальная собственность	02:12:140501
11	с.Бижбуляк, ул.Пушкина, 19	21A0011Н	отдельностоящая	щитовая конструкция	2x6	1	12	Частная собственность	02:12:030109:297



Сторона А



Сторона Б

21A0001      Адрес: РБ, Бижбулякский район, с.Бижбуляк, ул.Центральная, рядом с домами № 28 и № 30



Сторона А1

Сторона А2

21A0002

Адрес: РБ, Бижбулякский район, с.Бижбуляк, ул.Центральная, угол парка 50-летия Победы



Сторона Б1

Сторона А3

21А0002      Адрес: РБ, Бижбулякский район, с.Бижбуляк, ул.Центральная, 150





Сторона Б2

Сторона Б3

21A0002

Адрес: РБ, Бижбулякский район, с.Бижбуляк, ул.Центральная, 150



Сторона А



Сторона Б

21А0003      Адрес: Бижбулякский район, с.Бижбуляк, ул.Центральная, рядом с ул.Молодежная





Сторона А



Сторона Б

21А0004

Адрес: РБ, Бижбулякский район, с.Бижбуляк, ул.Подгорная, около дома № 42

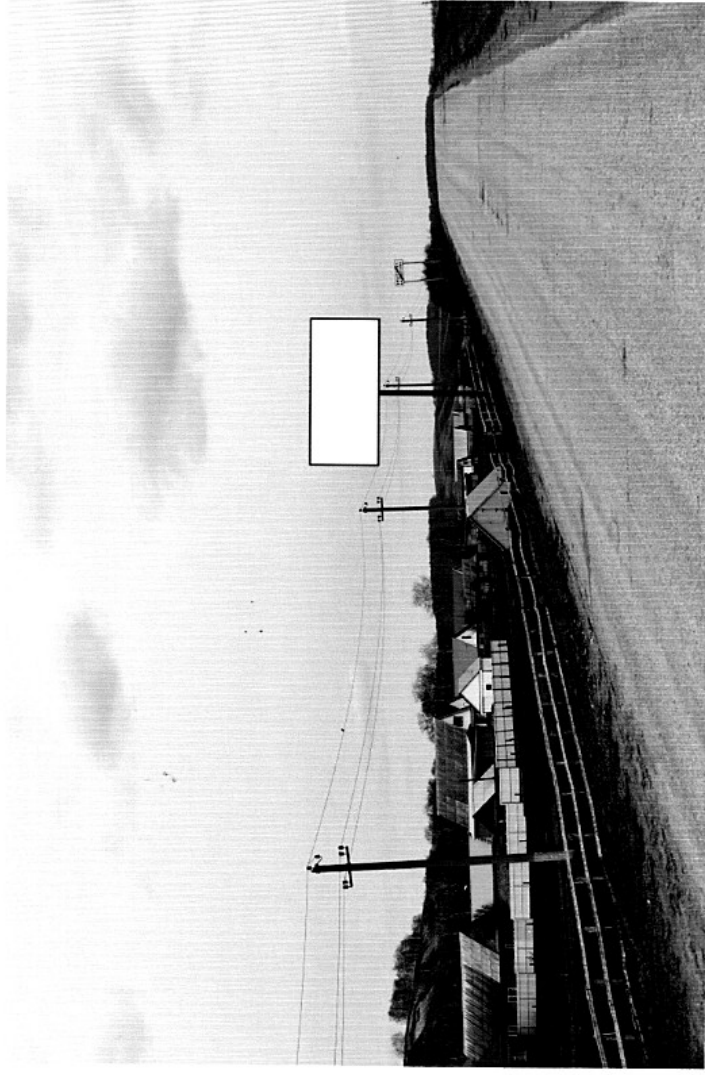


Сторона А

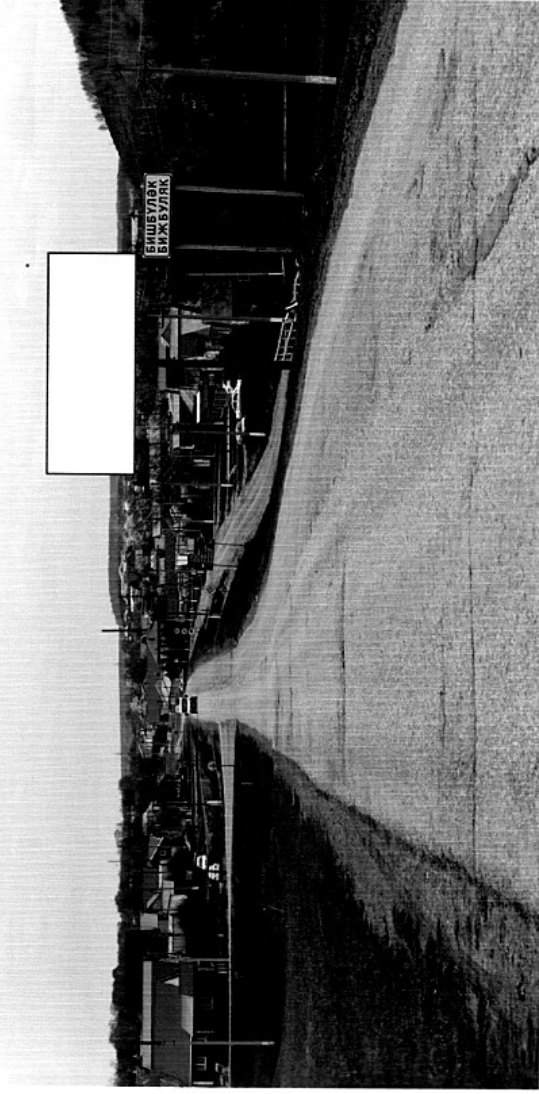


Сторона Б

21А0005      Адрес: РБ, Бижбулякский район, с.Бижбуляк, ул.Центральная, около здания хлебокомбината



Сторона Б



Сторона А

21А0006      Адрес: РБ, Бижбулякский район, с.Бижбуляк, ул.Центральная, со стороны с.Кенгер-Менеуз, около дорожного указателя «Бижбуляк»



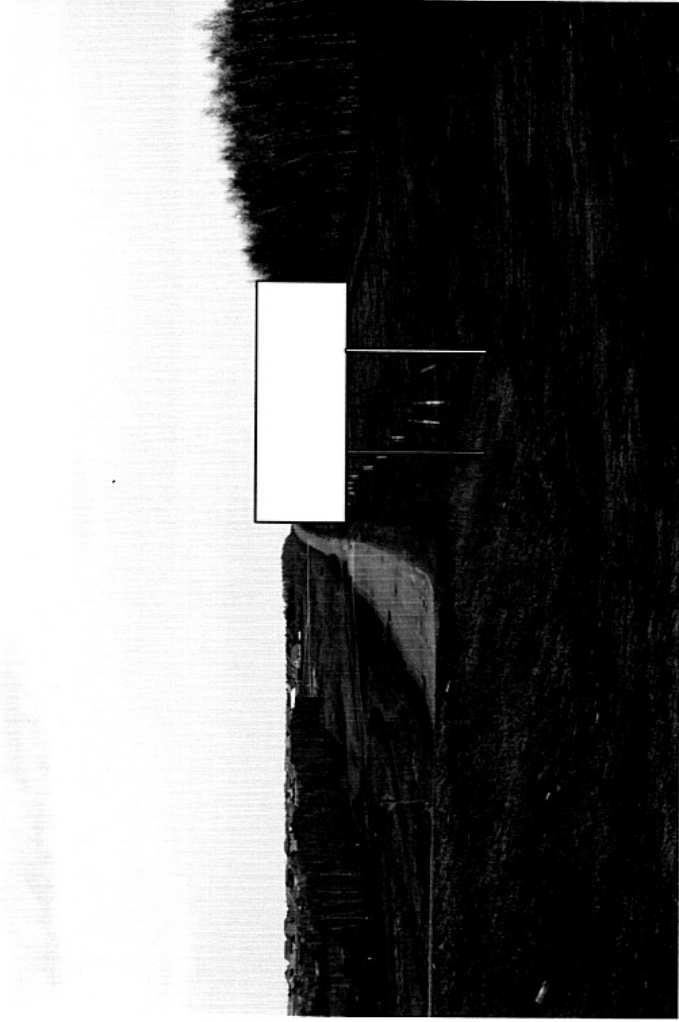
Сторона А

№ 21А0007

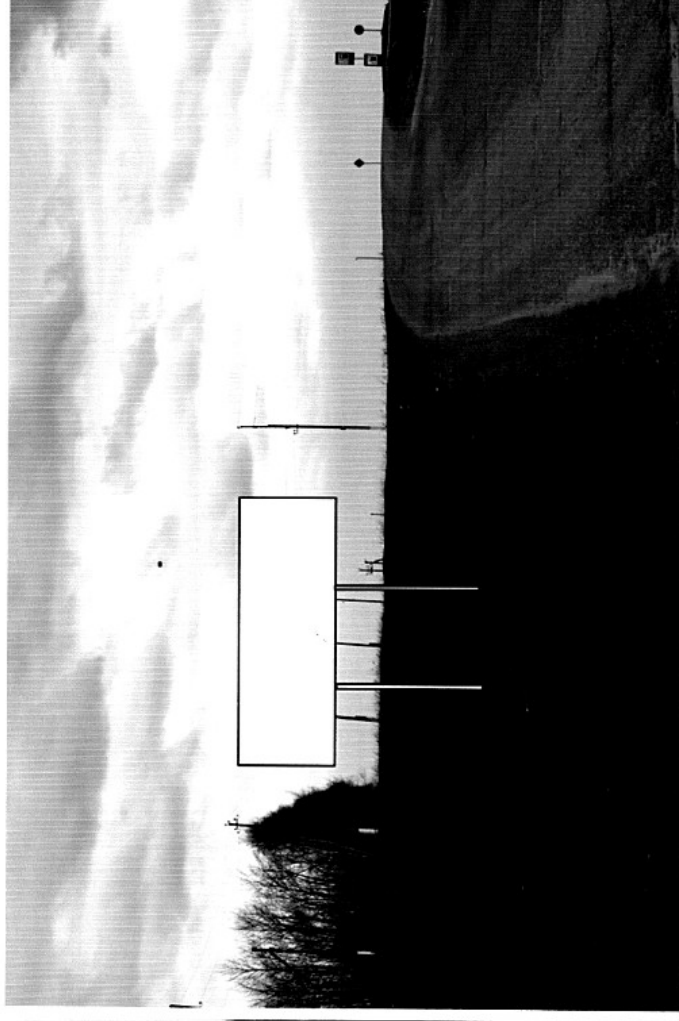


Сторона Б

Адрес: Бижбулякский район, с.Бижбуляк, ул.Строительная, рядом с домами № 1 и № 3



Сторона А



Сторона Б

№ 21А0008      Адрес: РБ, Бижбулякский район, с.Бижбуляк, рядом с пересечением ул.Строительная и объездной дороги





Сторона А



Сторона Б

21А0009 Адрес: РБ, Бижбулякский район, с.Бижбуляк, ул.Центральная, напротив МОБУ СОШ № 2



Сторона А



Сторона Б

21А0010      Адрес: РБ, Бижбулякский район, с.Бижбуляк, ул.Центральная, 150





21A0011

Адрес: РБ, Бижбулякский район, с.Бижбуляк, ул.Пушкина, 19